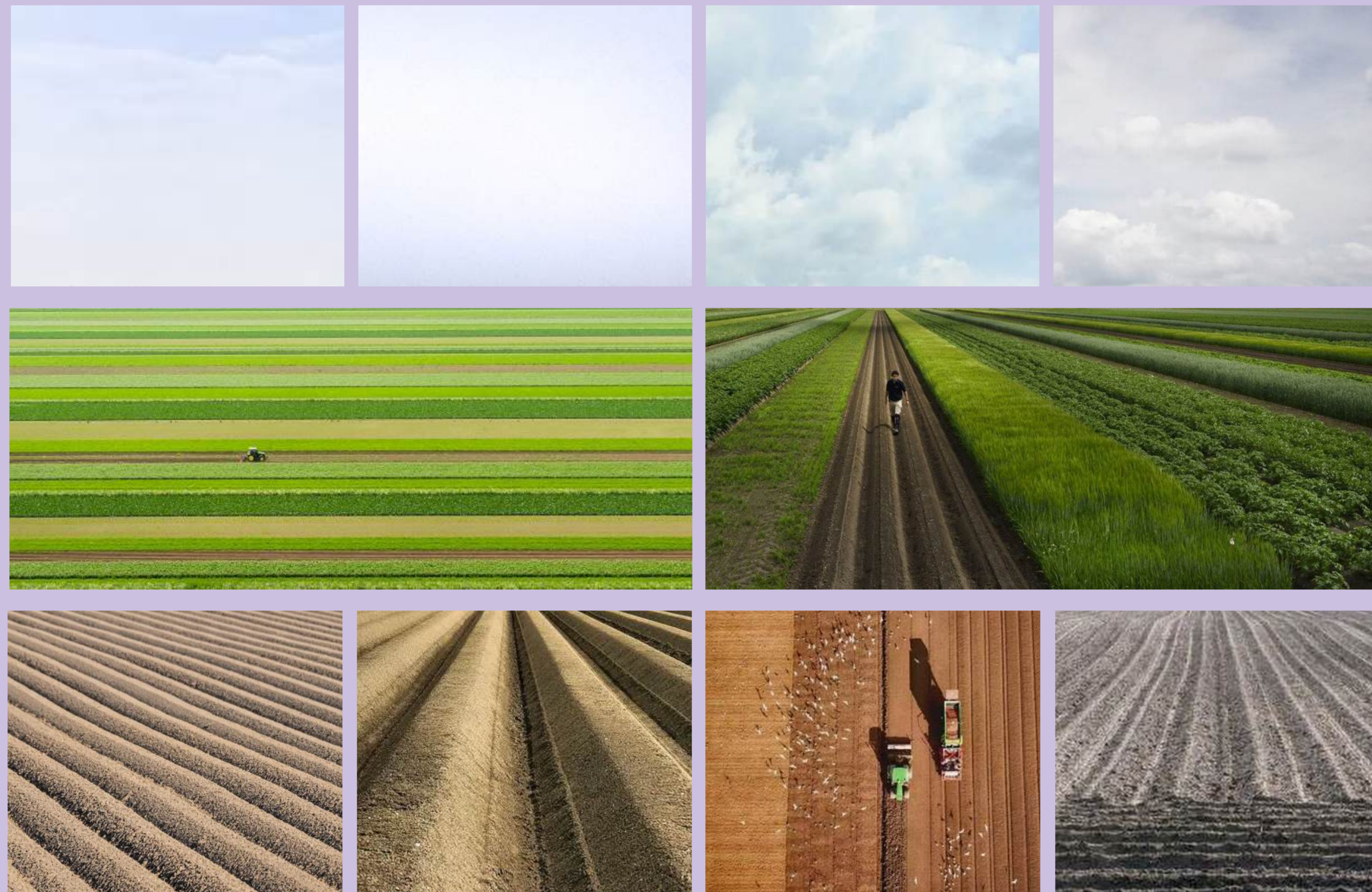


Uitstraling de Verbinding

De gebouwen hebben een frisse en moderne uitstraling. Ze zijn uitgevoerd in lichte kleuren zoals wit, grijs en blauw. Er worden materialen zoals glas, aluminium, beton en hout gebruikt, die samen een strakke en warme sfeer creëren. Het gebruik van verschillende texturen en kleuren maakt de gebouwen aantrekkelijk en afwisselend.



Reflectieve lichten

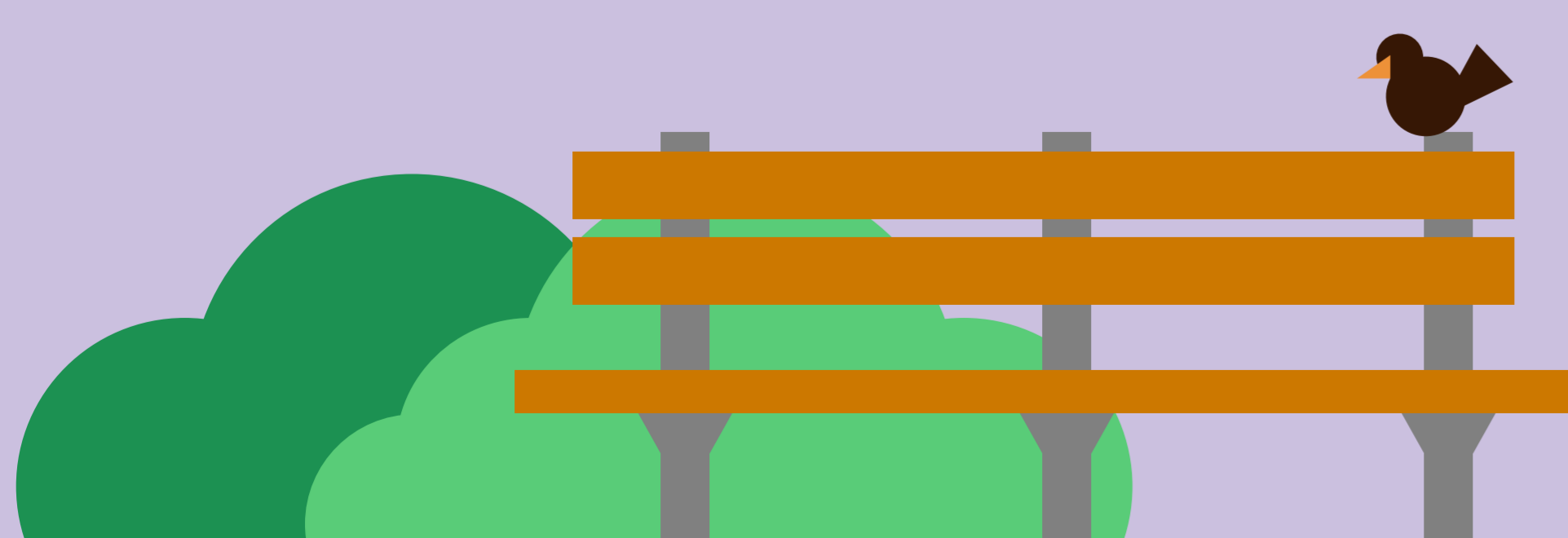
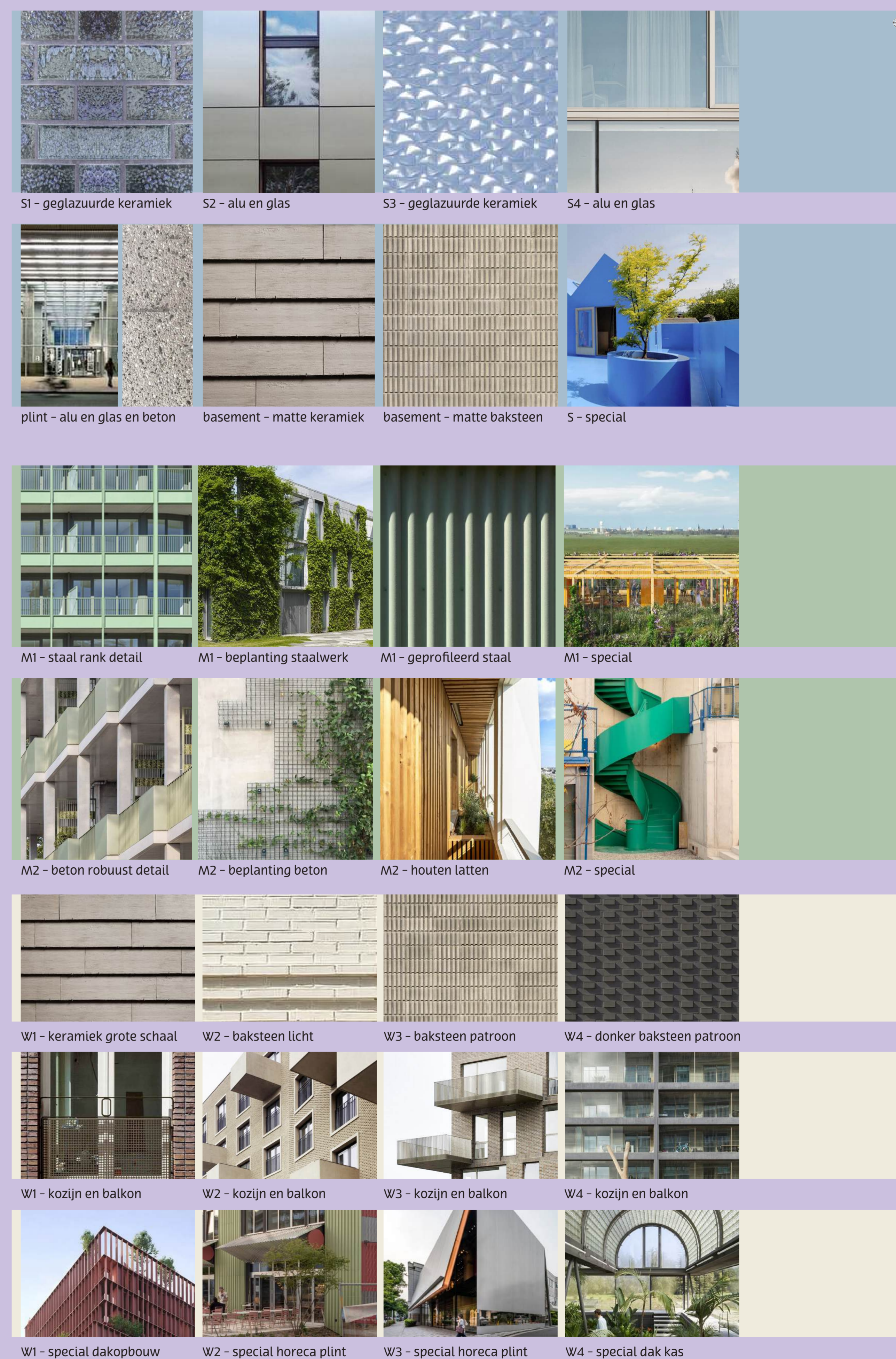
frisse wit, grijs en blauw tinten
reflectief en vlak
subtiel tint verschillen per blok
geglazuurd keramiek en aluminium met glas

Organische gewassen materialisatie

contrastrijke groen tinten
verfijnde texturen
overtuigend tint verschil per blok
beton, staal en hout

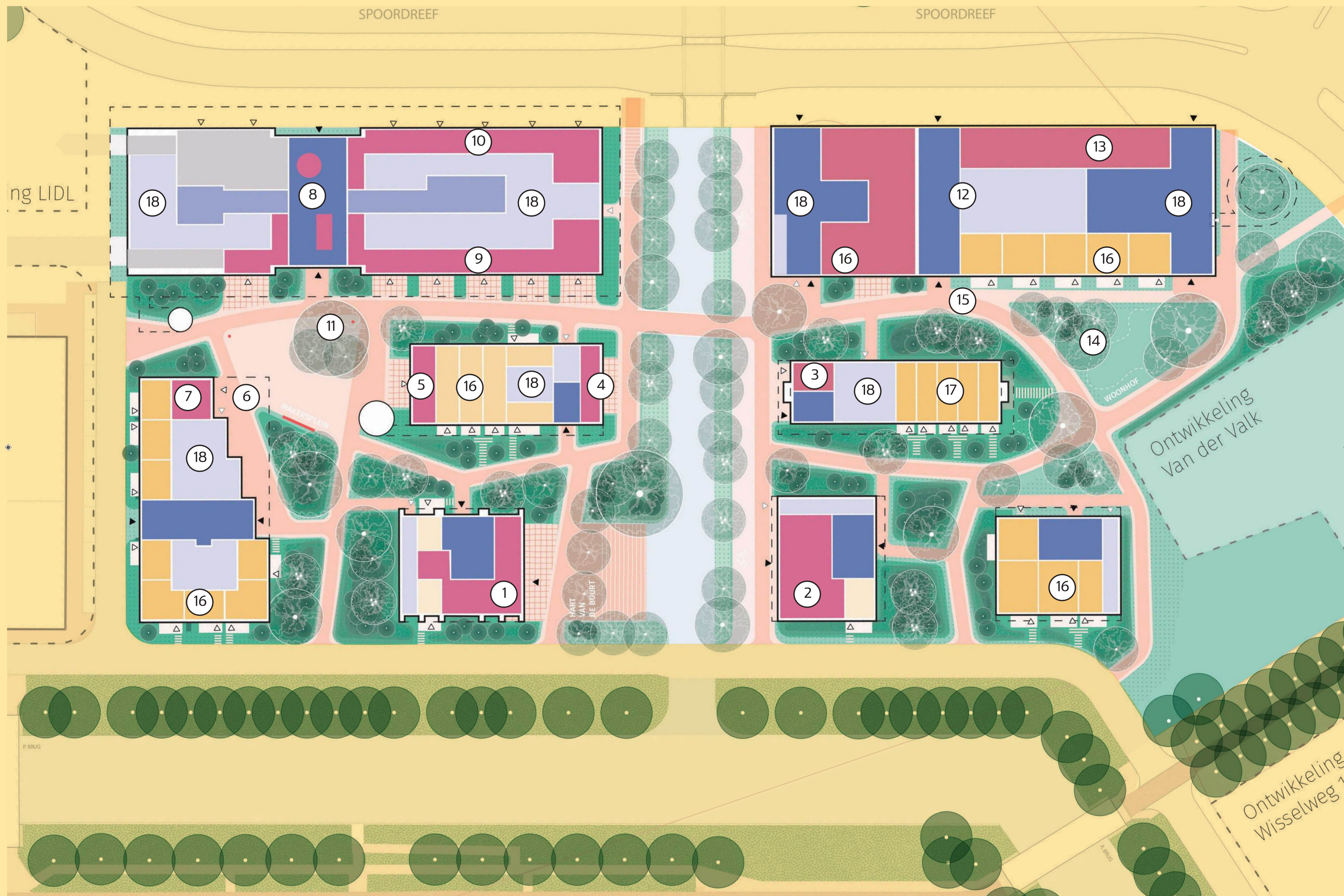
Solide gronden materialisatie

warme wit, grijs, bruin tinten
textuurrijk en veel reliëf
tint verschillen per blok
baksteen en keramische delen



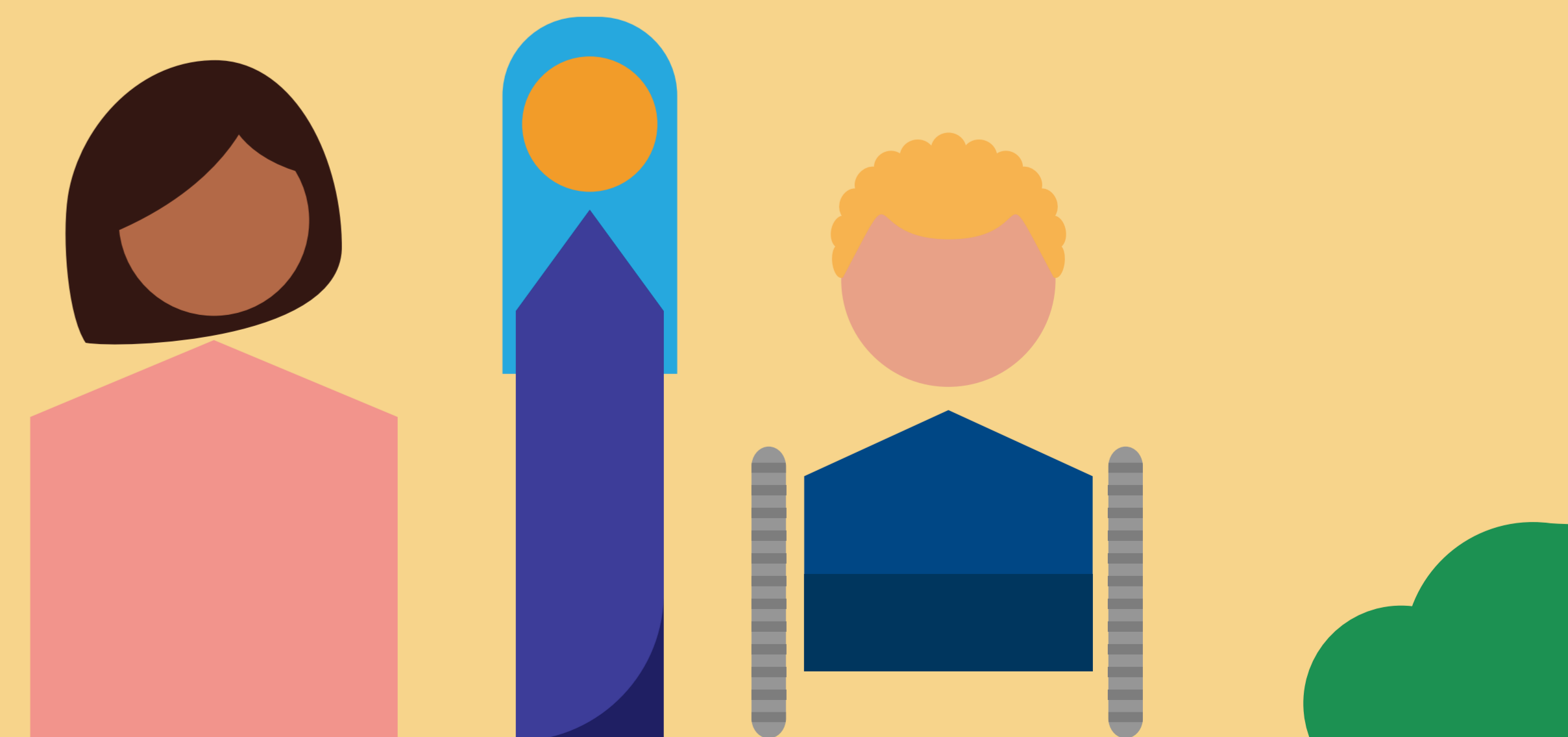
Overzicht begane grond

De sociale plint biedt ruimte voor een co-workingplek, een gezellig buurtcafé, ateliers en een ruimte voor buurtactiviteiten. Het woonhof heeft, naast voorzieningen, ook maisonnets en studio's. Een restaurant van de buurt en een moestuin zorgen voor een sterke gemeenschap en dragen bij aan een gezonde, levendige en betrokken wijk.



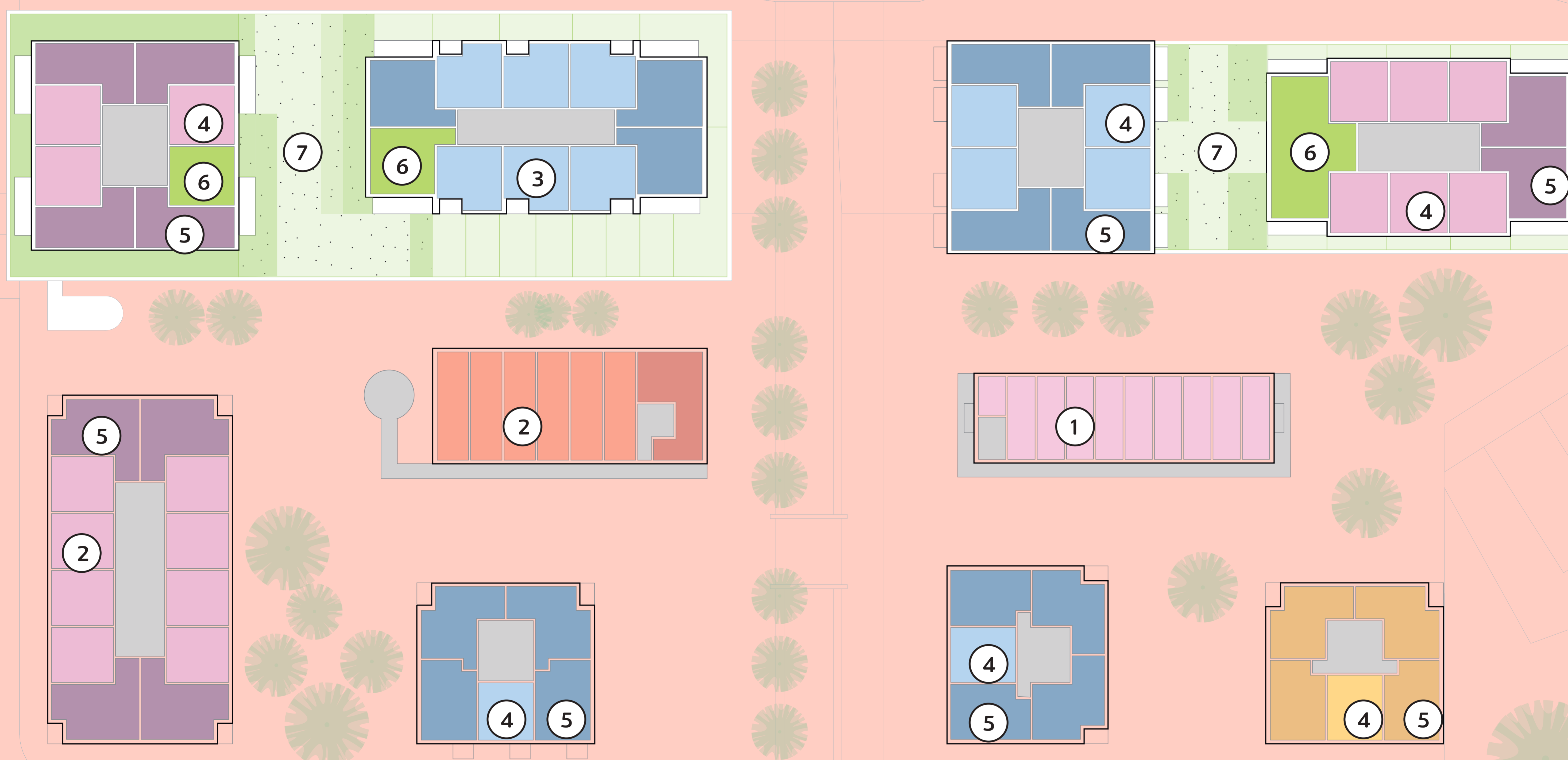
Legenda

- | | |
|-----------------------------------|------------------------------------|
| 1 Daghoreca | 10 Co-working space |
| 2 Restaurant van de buurt | 11 Verbindingsmarkt |
| 3 Buurtcentrum | 12 Centrale lobby "De Wissel Oost" |
| 4 Verenigingsruimte | 13 Kantoorateliers |
| 5 Vitaliteitsruimte | 14 Voedseltuinen |
| 6 Open gym | 15 Kamers van de buurt |
| 7 Sociale voorzieningen | 16 Maisonnettes |
| 8 Centrale lobby "de Wissel West" | 17 Studio's |
| 9 Makerstraat | 18 Fietsen |



Overzicht woonlaag verdieping 5

In De Verbinding gaan we 'spikkelen'. Dit betekent dat er in elk woongebouw verschillende type woningen komen. Zo wonen mensen met verschillende leeftijden, achtergronden en inkomens samen. Dit creëert een levendige wijk, waar bewoners elkaar beter leren kennen en er meer betrokkenheid is.



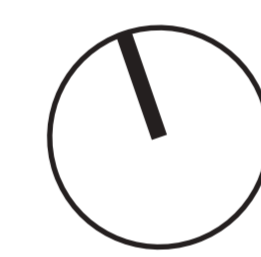
Legenda

- 1 Studio 30m²
- 2 Appartement 1-kamer 49m²
- 3 Maisonnette > 70m²
- 4 Appartement 2-kamers > 55m²
- 5 Appartement 3-kamers > 65m²
- 6 Kamers van de buurt
- 7 Daktuinen

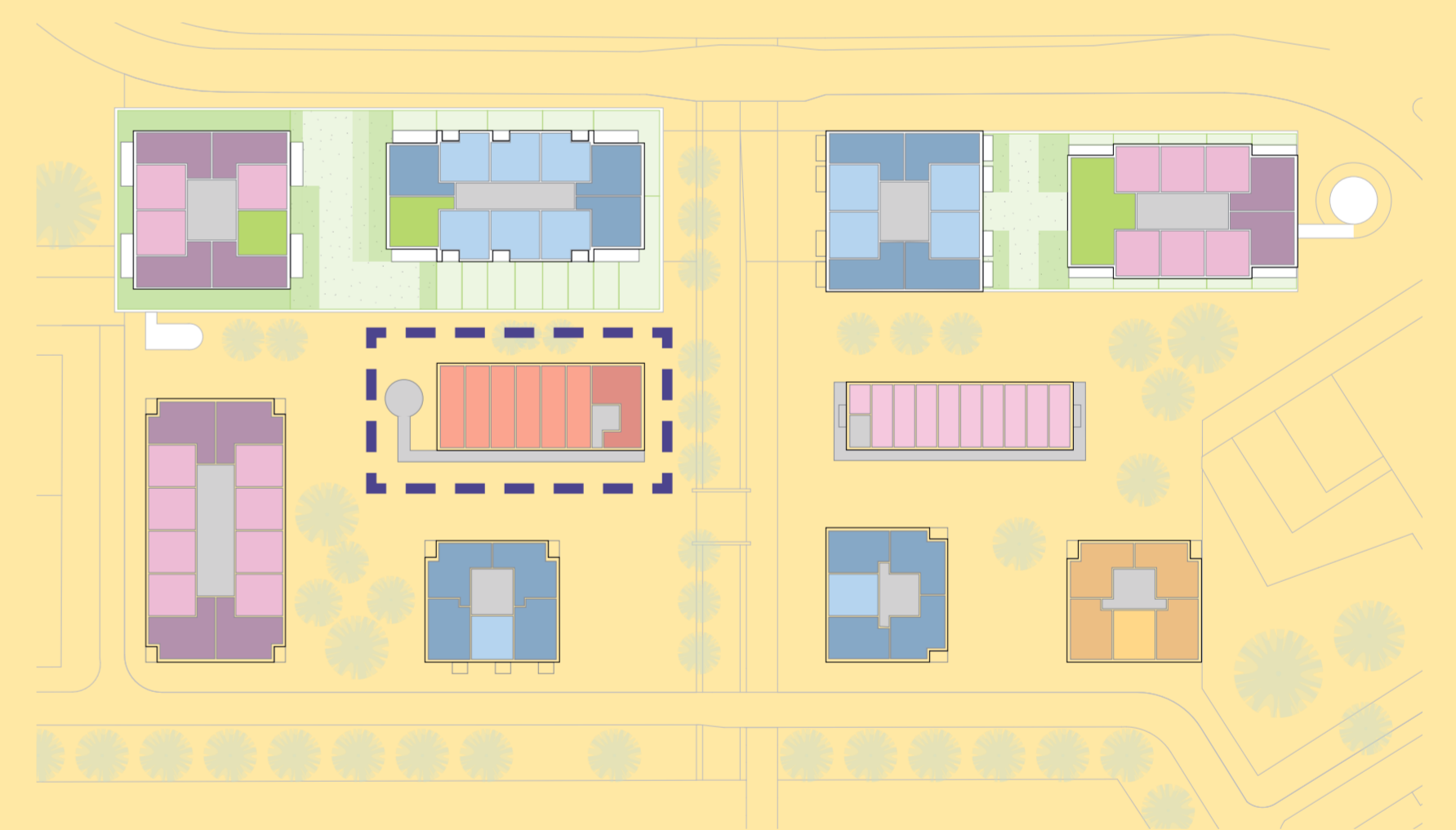
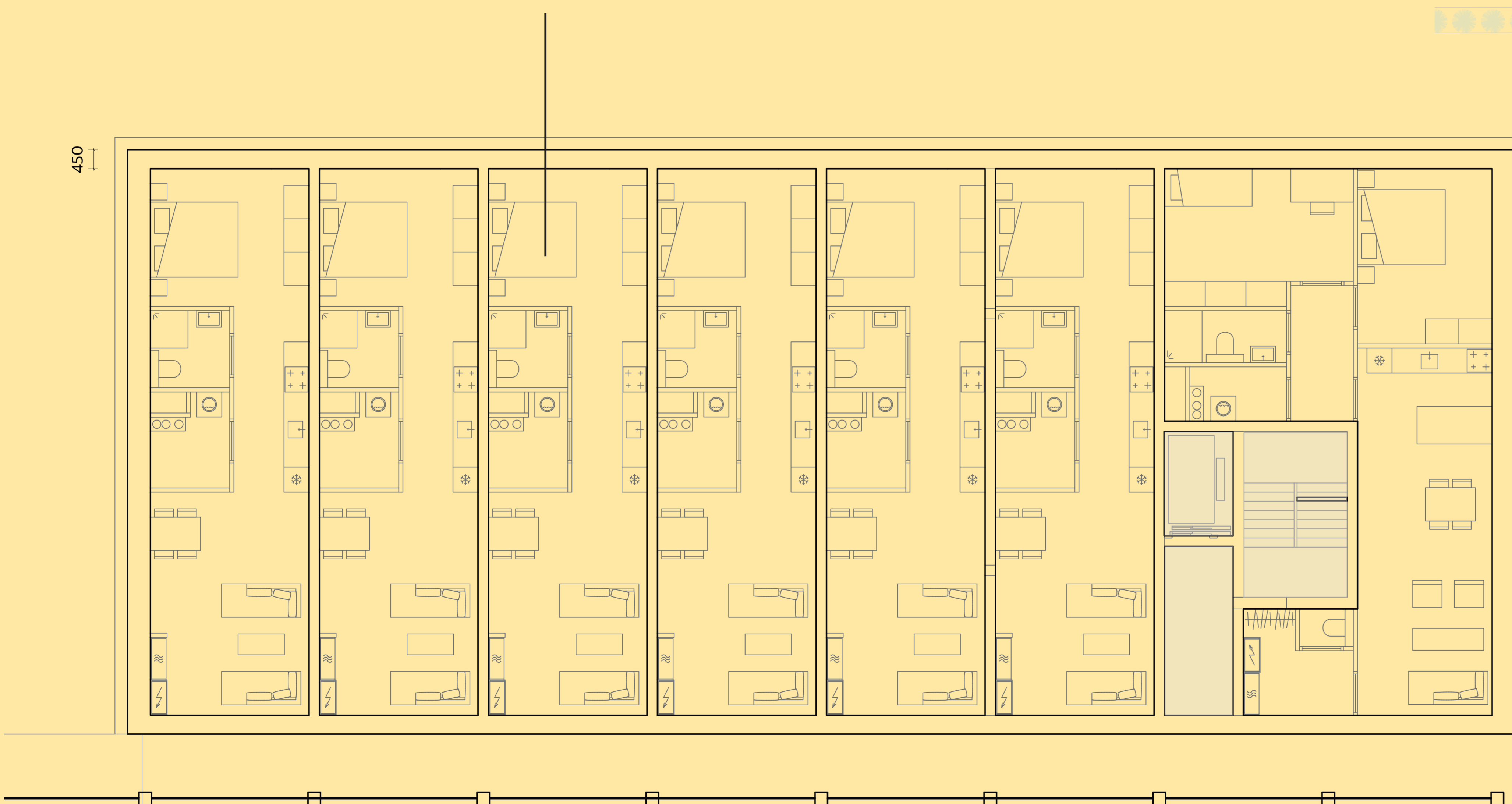


Voorbeeld woningplattegronden

2 en 3 kamer woningen
55-65m²



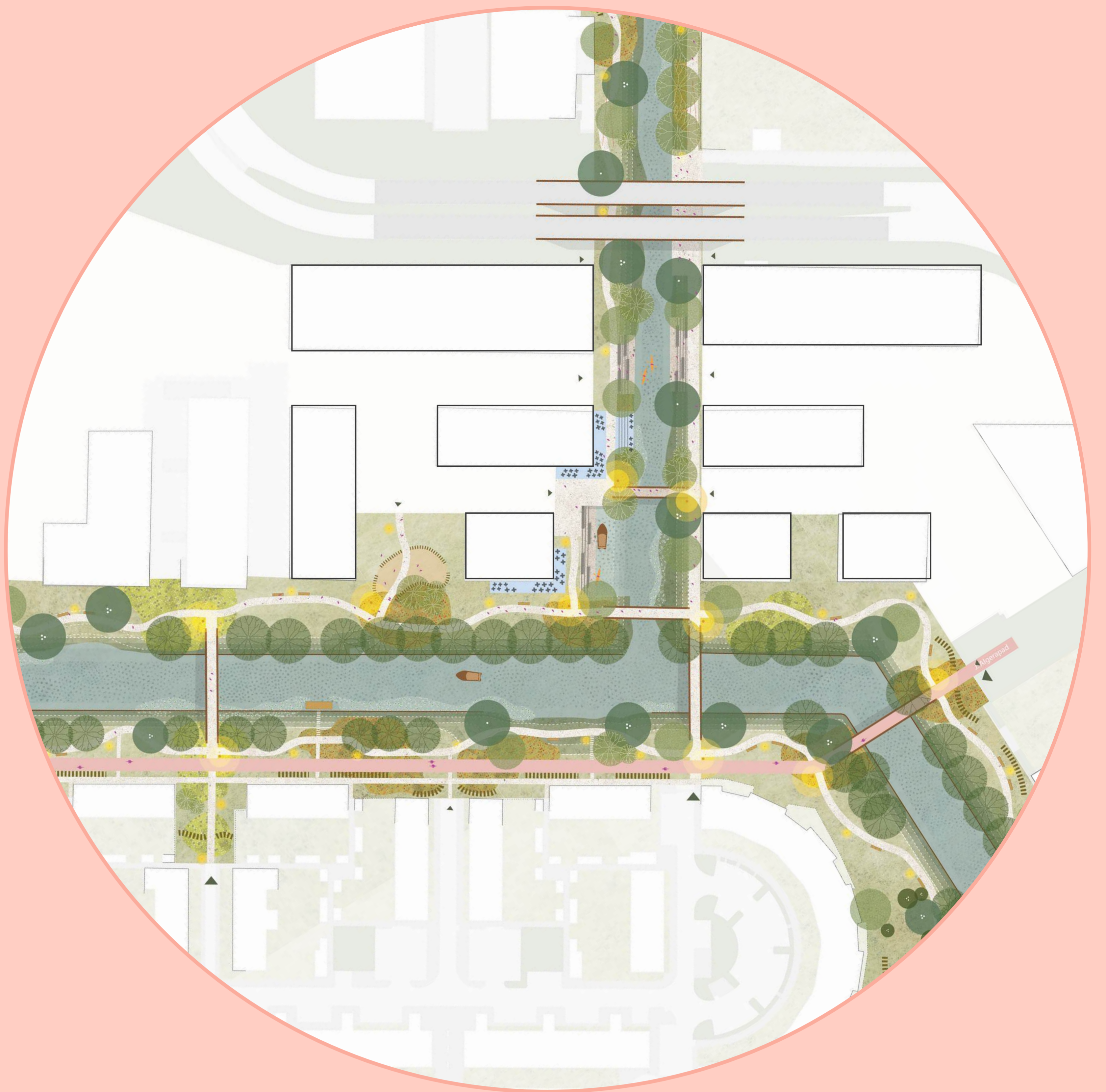
1 kamer woning
49m²



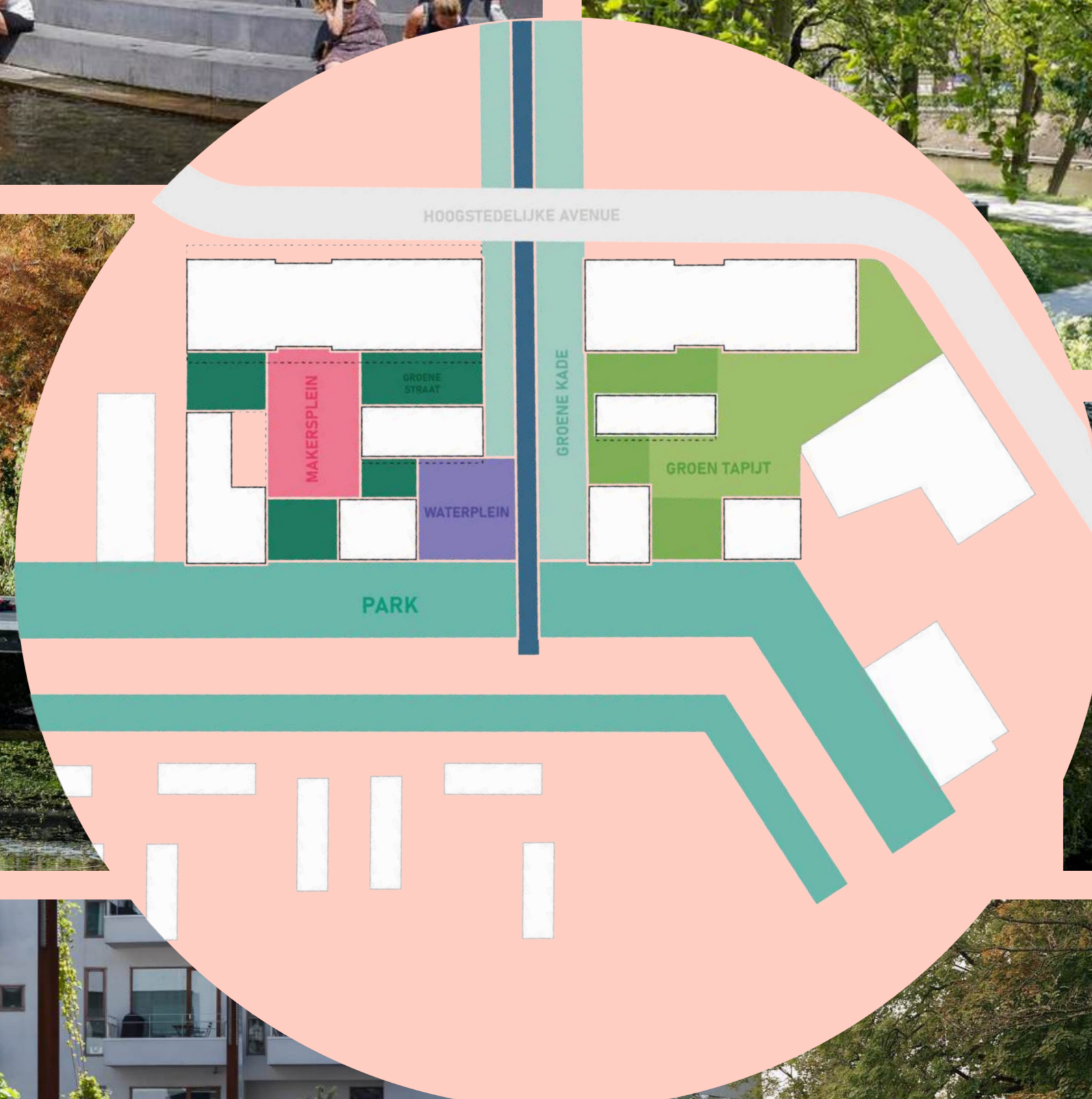
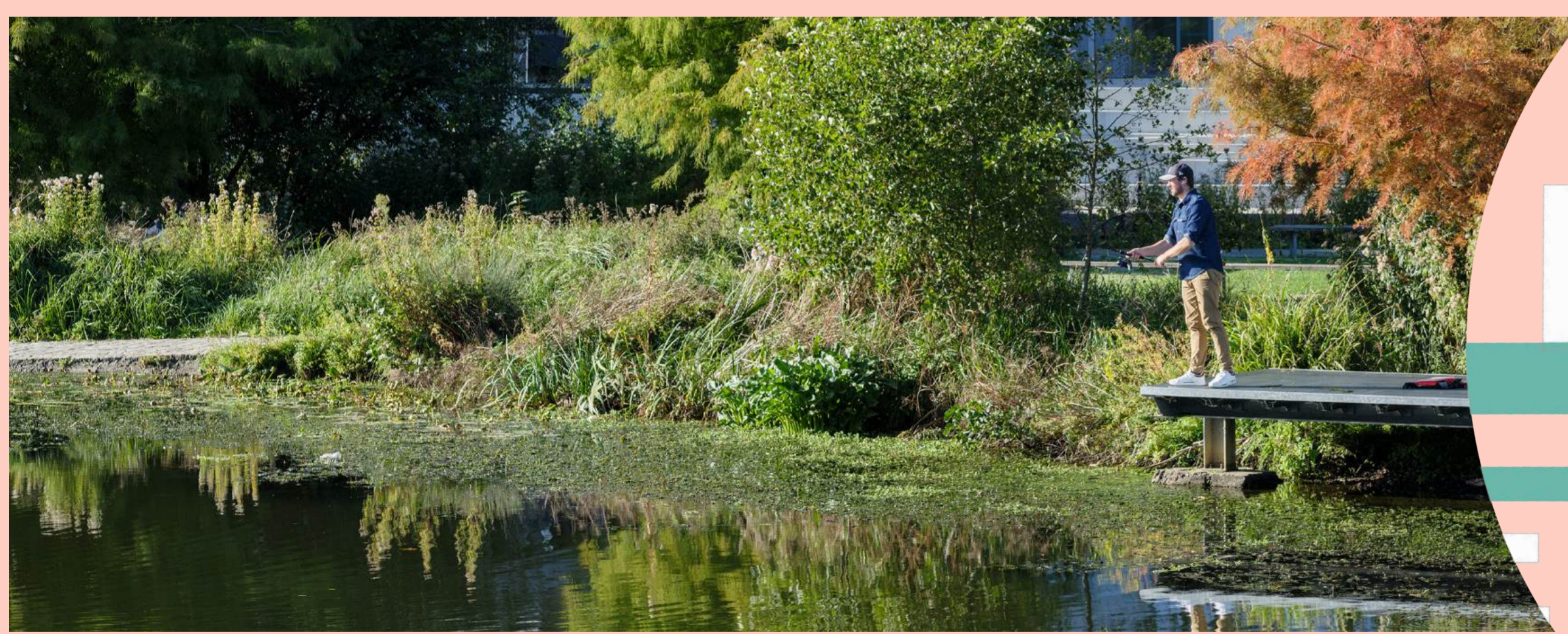
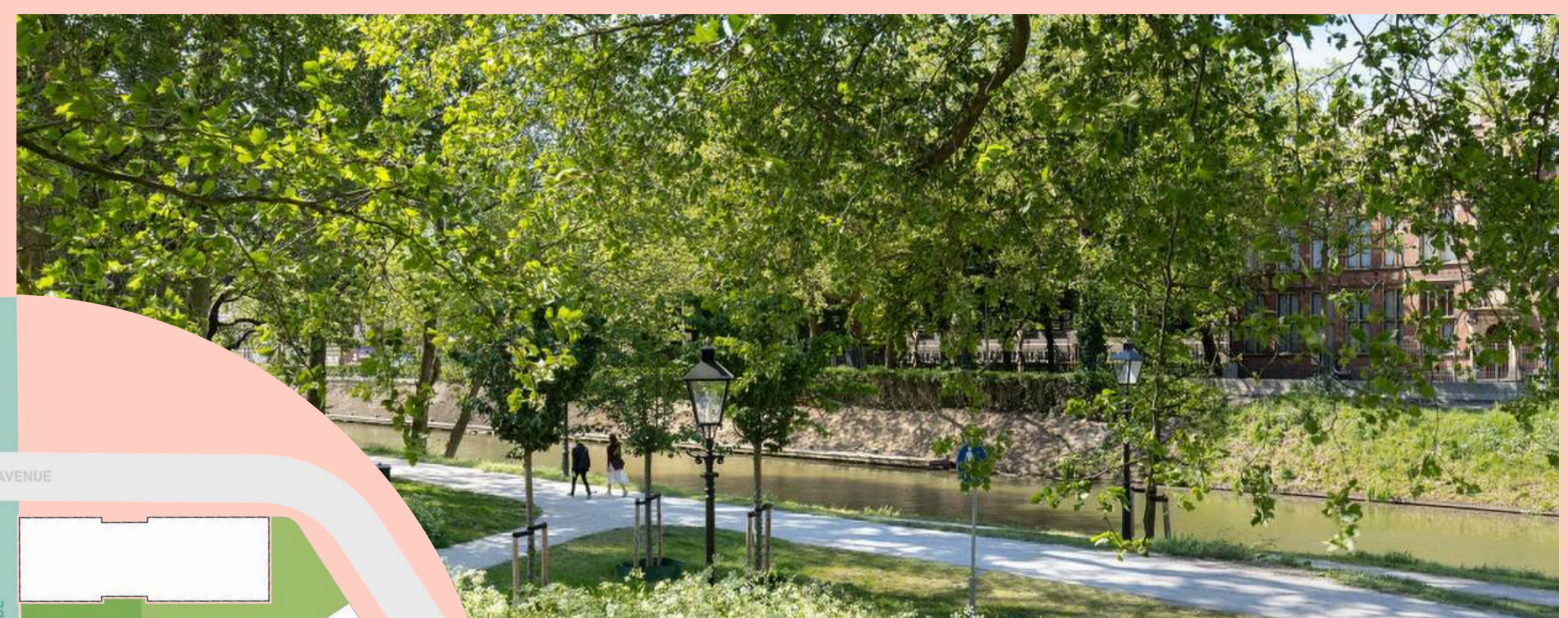
Landschap

Het woongebied sluit aan op het netwerk van groen en water in de omgeving. Het groene karakter van de Wisselweg wordt doorgetrokken, met nieuwe wandelroutes en plekken langs de waterkant.

Deze verbindingen zorgen voor ruimte voor sport, ontspanning en ontmoetingen in een aantrekkelijke, natuurlijke omgeving.

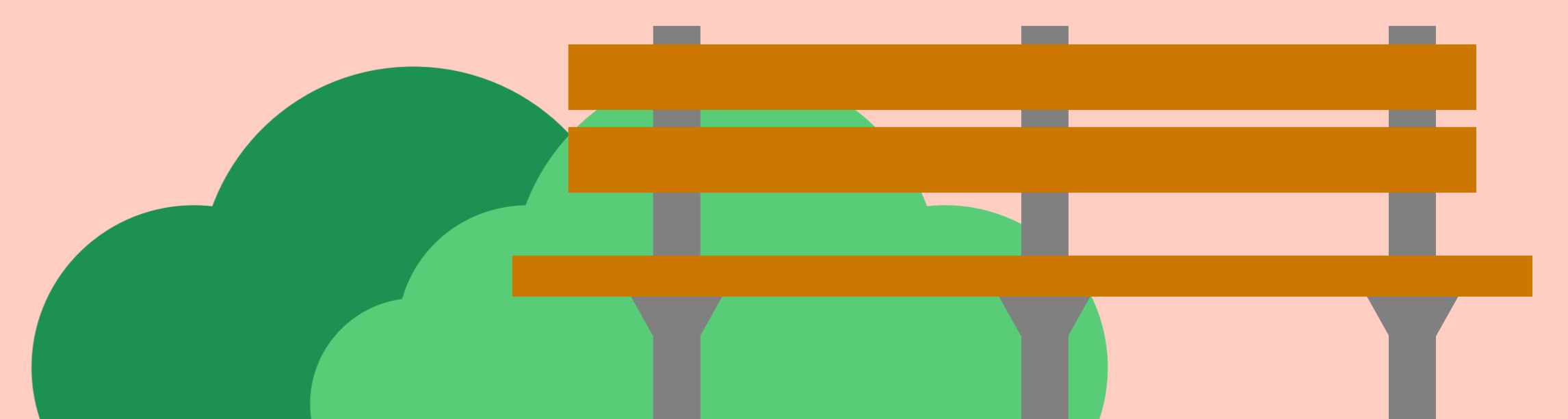


“Betaalbaar wonen in een prachtige groene parkomgeving die in verbinding staat met het stadshart van Almere”



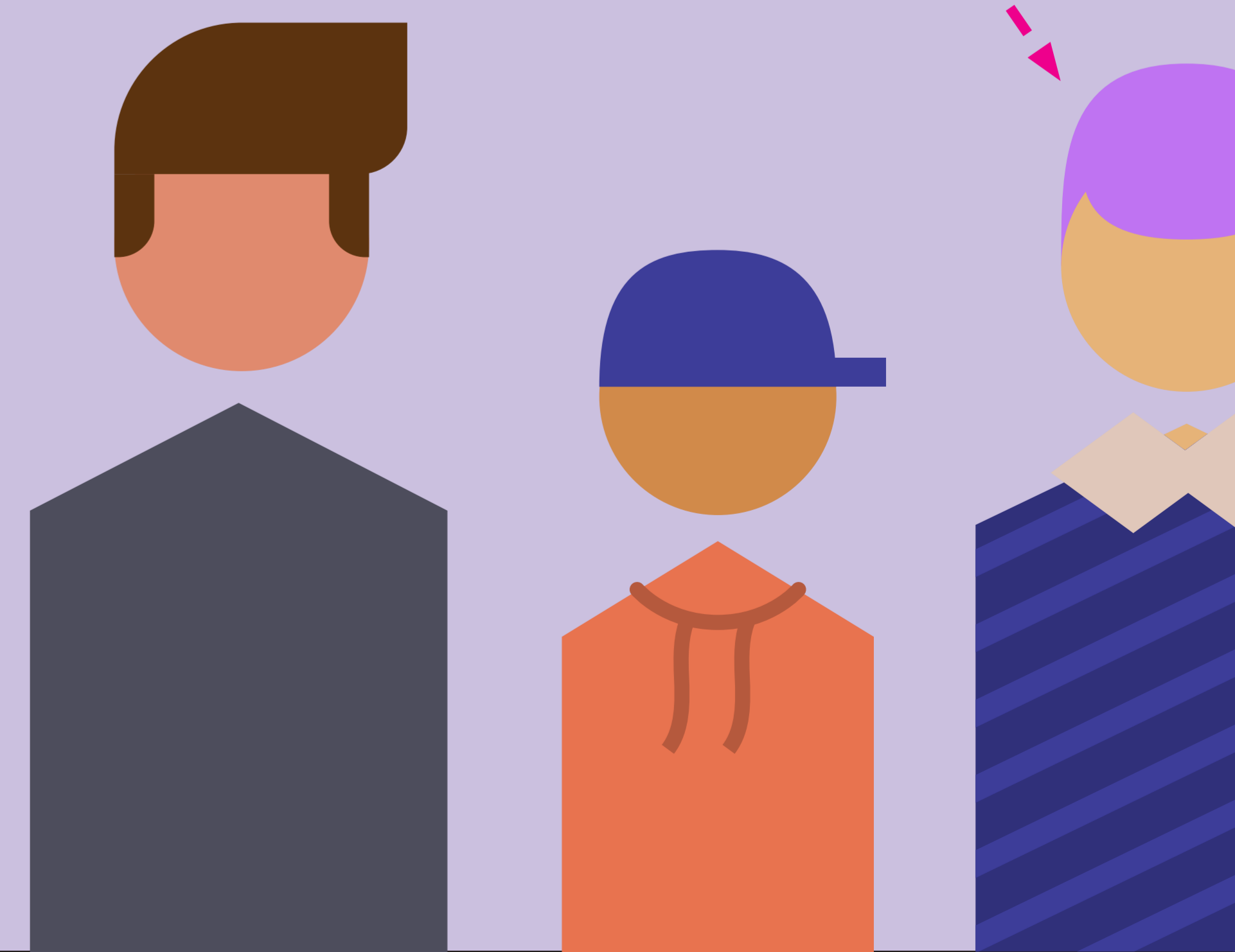
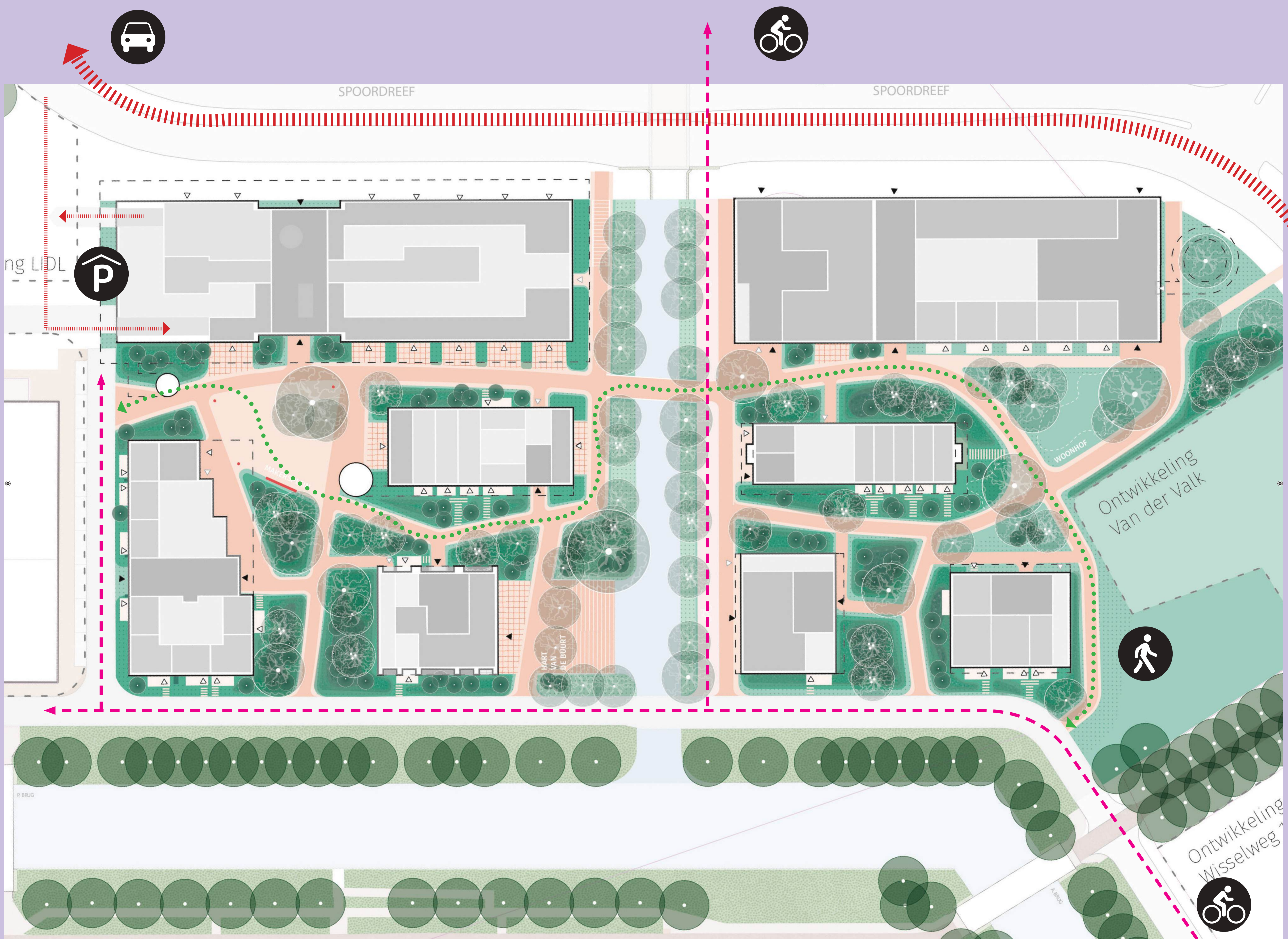
- 1 singel en park
- 2 groene kade
- 3 water en horecaplein

- 4 groene straten
- 5 makersplein
- 6 woonhof



Verkeer, fiets- en wandelstromen

De openbare ruimte is veilig en overzichtelijk, omdat er geen auto's rijden. Wandelaars hebben alle ruimte om rustig te lopen, en er is een duidelijke fietsroute. Zo wordt het een prettige en veilige plek voor iedereen in de buurt.

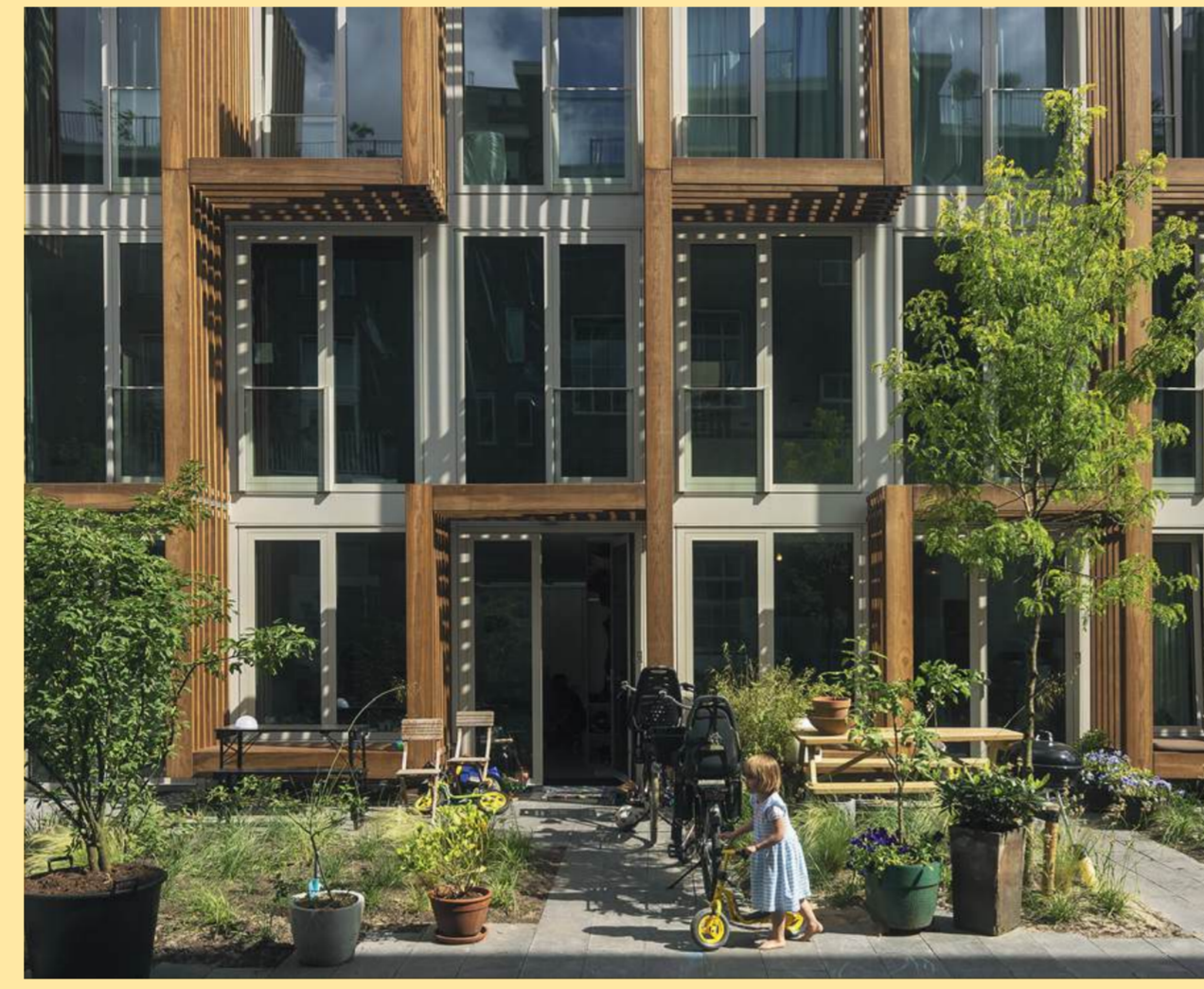


Wonen op de begane grond

- Op de begane grond wordt alleen gewoond, op de verdieping wordt alleen geslapen. Zo blijven er ogen op de begane grond gericht en hebben bewoners een rustiger slaapvertrek.
- De woonkamer ligt iets hoger voor meer privacy.
- Er komt een duidelijke scheiding tussen privé buitenruimte en openbare ruimte.



Formele scheiding openbaar/privé



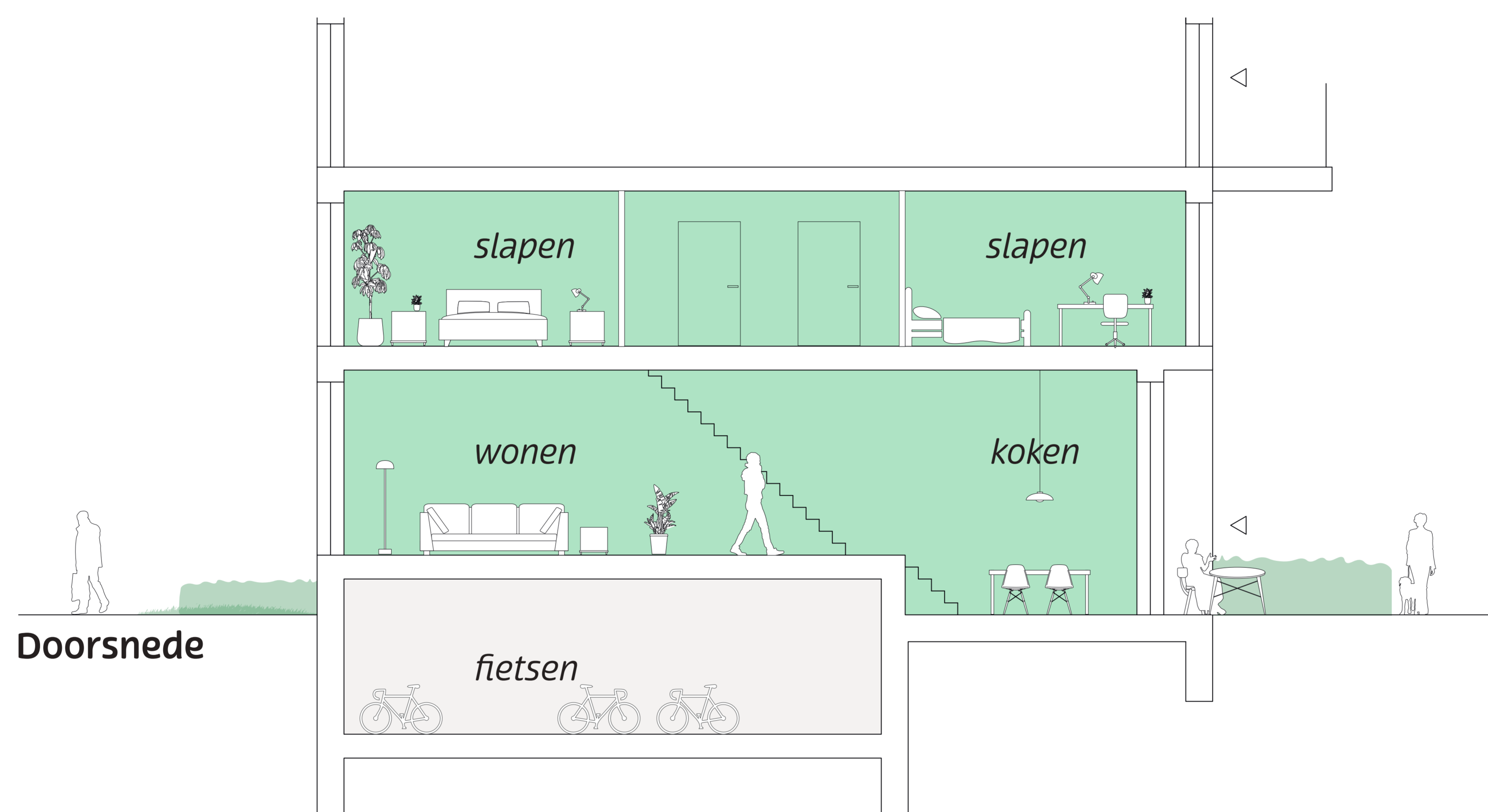
Afgeschermdde buitenruimte



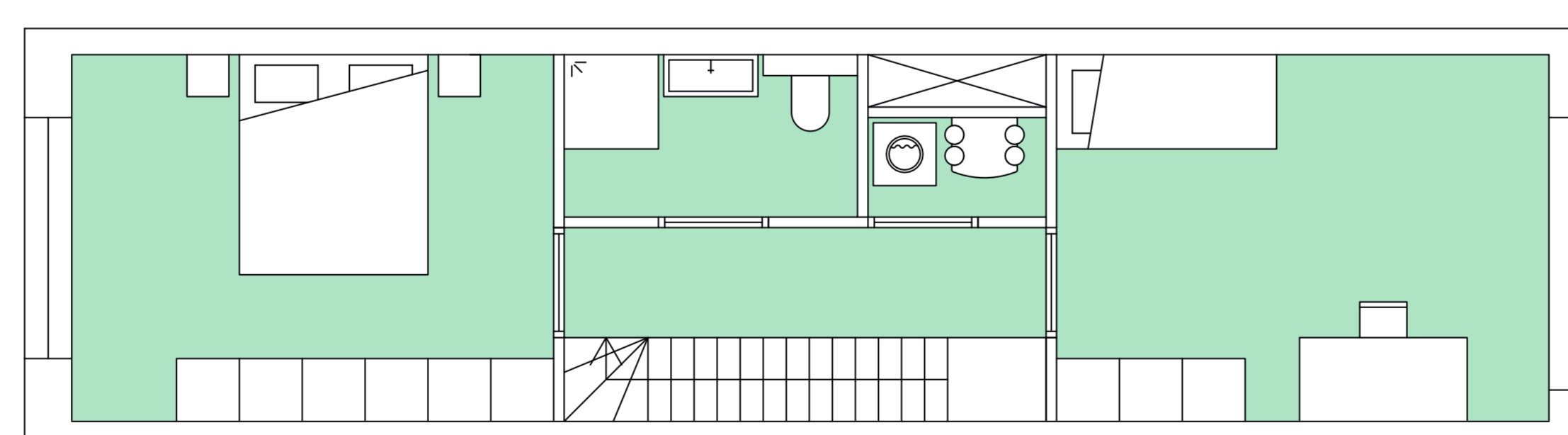
Alleen wonen op de begane grond



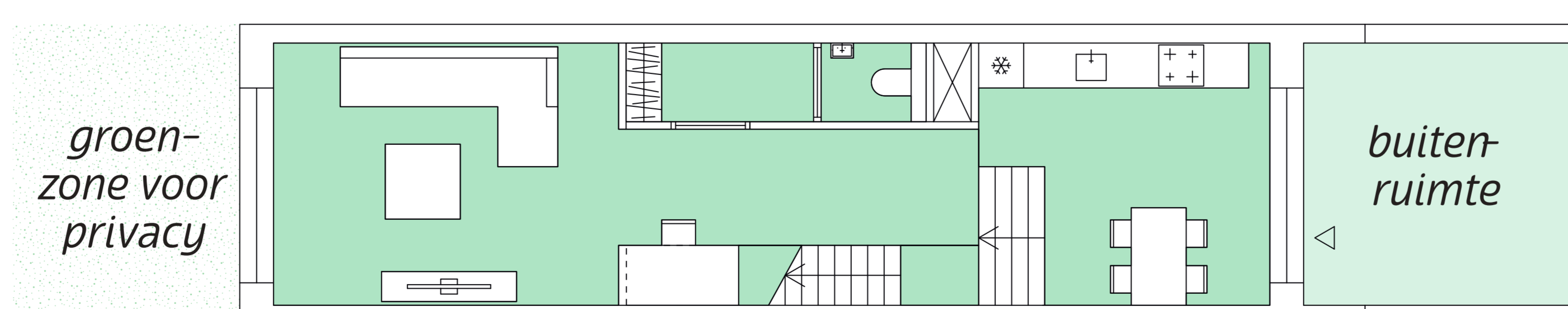
Verhoogde vloer voor meer privacy



Doorsnede



1^e verdieping



Begane grond

De Verbinding

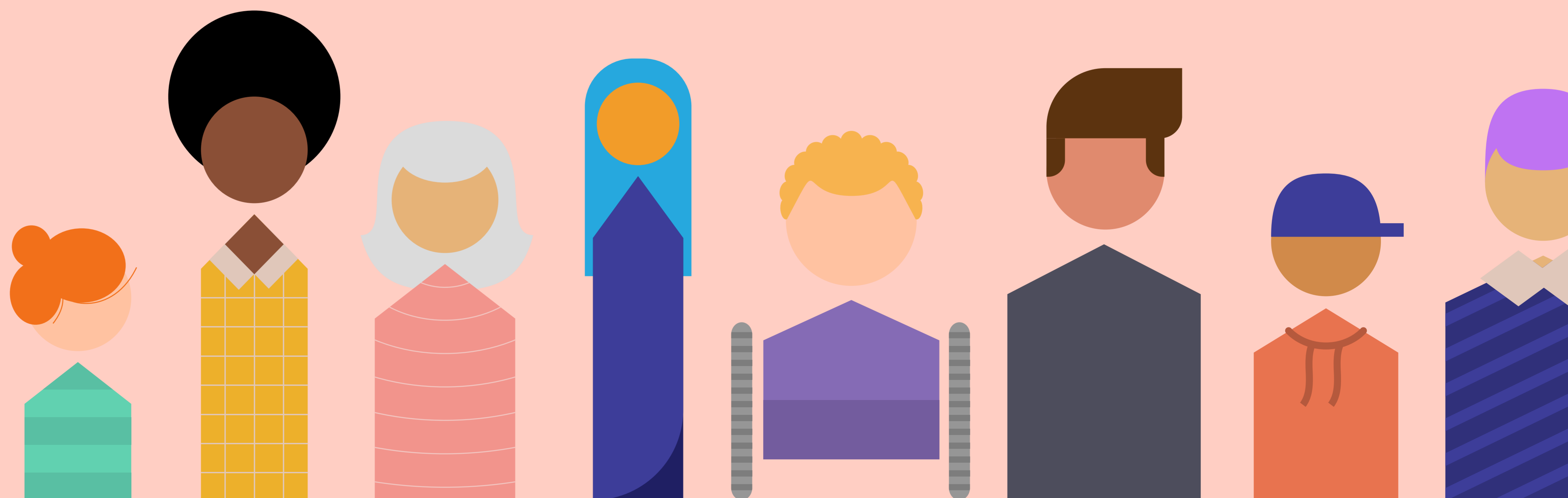
“Een volwaardige, rijke woonomgeving voor elke portemonnee”

**In de Verbinding realiseren wij minimaal 1.000 woningen:
400 sociale woningen, 400 woningen in het middensegment en
200 woningen in de vrije sector. Het gaat in totaal om maar liefst
80% betaalbare woningen en 20% in de vrije sector.**



Aanmelden als woningzoekende

Sfeerimpressie Hart van de Buurt



Sfeerimpressie Woonhof



