

Themasesessie groen

Woensdag 16 april 2025

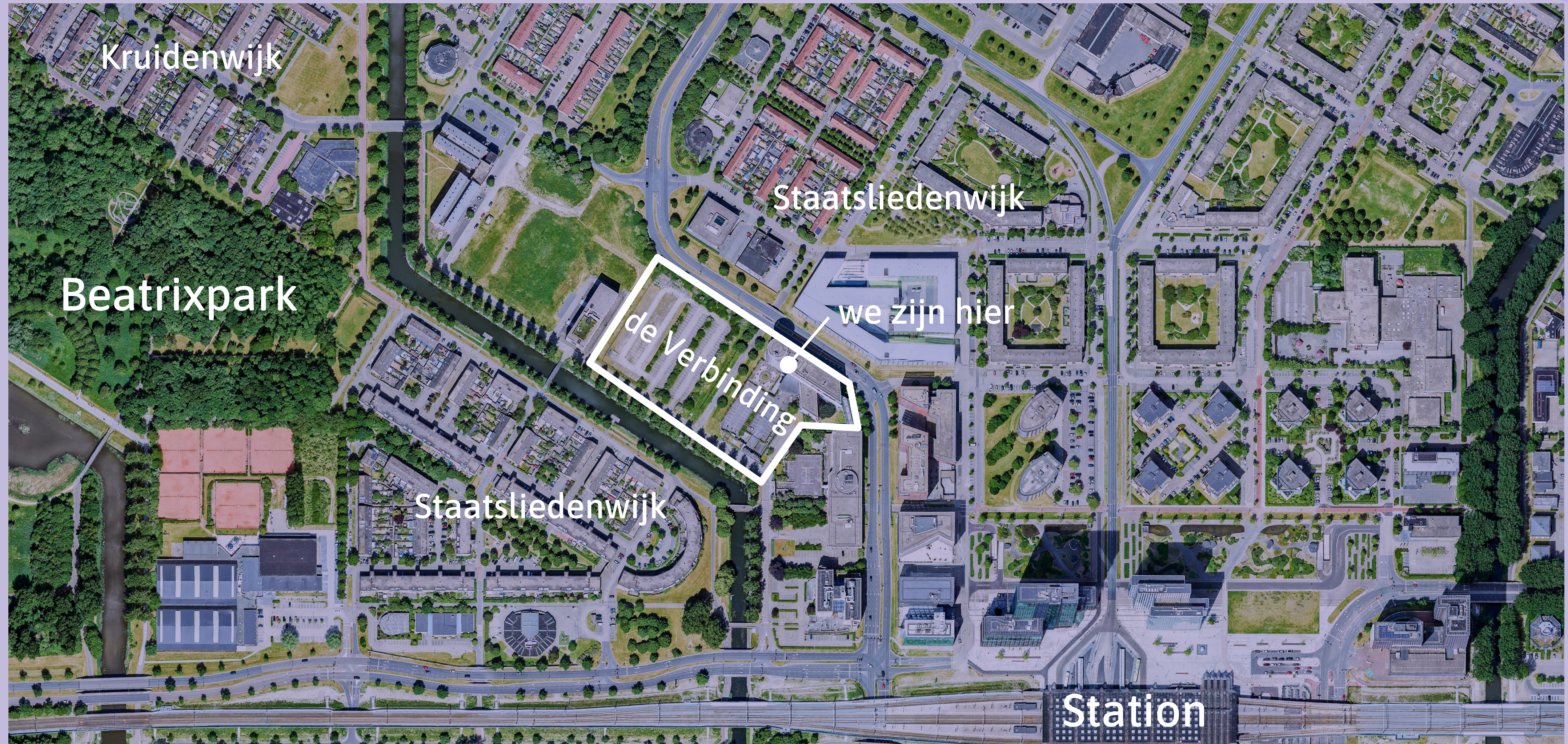
Programma

- | | |
|-------------------|--|
| 18.15 – 18.30 uur | Inloop |
| 18.30 – 18.45 uur | Opening en introductie |
| 18.45 – 19.00 uur | Buitenwandeling projectlocatie met toekomstbeeld |
| 19.00 – 19.50 uur | Brainstorm en moodboards maken |
| 19.50 – 20.00 uur | Afsluiting |

Waarom zijn we hier?

Vanavond zijn we hier voor de themasessie over het groen rondom het project De Verbinding. We gaan samen met jullie nadenken over de plannen voor de ruimte rondom de gebouwen en hoe deze een positieve bijdrage kan leveren aan de omgeving.

Locatie



Locatie

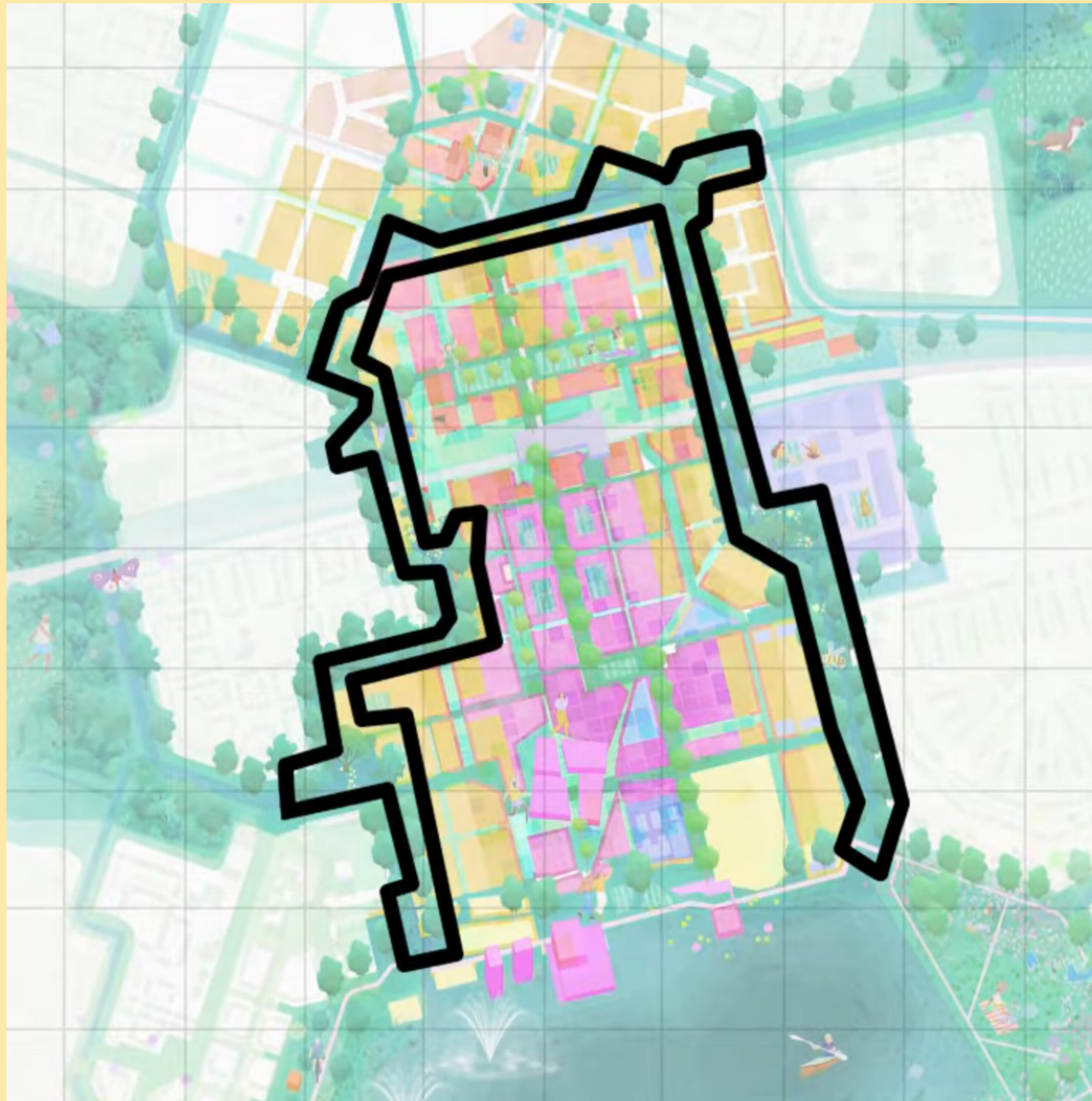


Natuurkrachtig Hart van de Stad



“De gemeente Almere wil een van de groenste stadscentra van Nederland krijgen. Dat betekent dat er groenere straten komen. In nieuwe straten krijgen bomen en planten extra ruimte. Ook komen er nieuwe stadsparken. Deze plannen staan in de Ontwikkelvisie Natuurkrachtig Hart van de Stad 2040.”

Stadsweteringpark



“Stadsweteringpark. Het ontwikkelen van een stadspark van 3,5 kilometer. Hiermee versterken en verbeteren we de biodiversiteit, wateropvang- en afvoer, koeling, verblijfsplekken, kunst en cultuur met ruimte voor mens, plant en dier.”

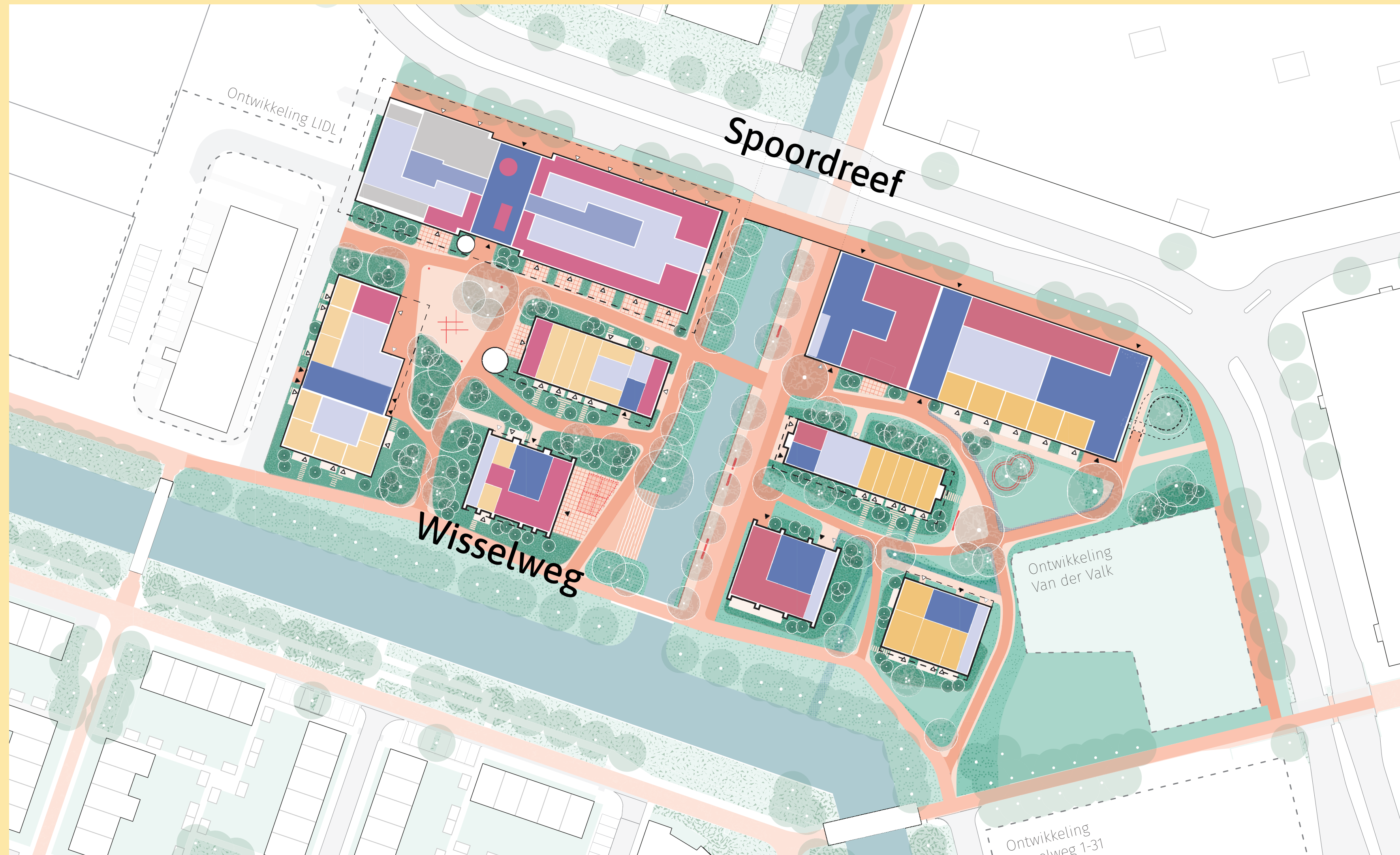
Stadsweteringpark



De Verbinding ligt aan het nieuwe Stadsweteringpark met en nieuw kanaal onder de Spoordreef langs het fietspad (P. Lieftinckpad)

meer informatie op Dag van de Toekomst za 17 mei

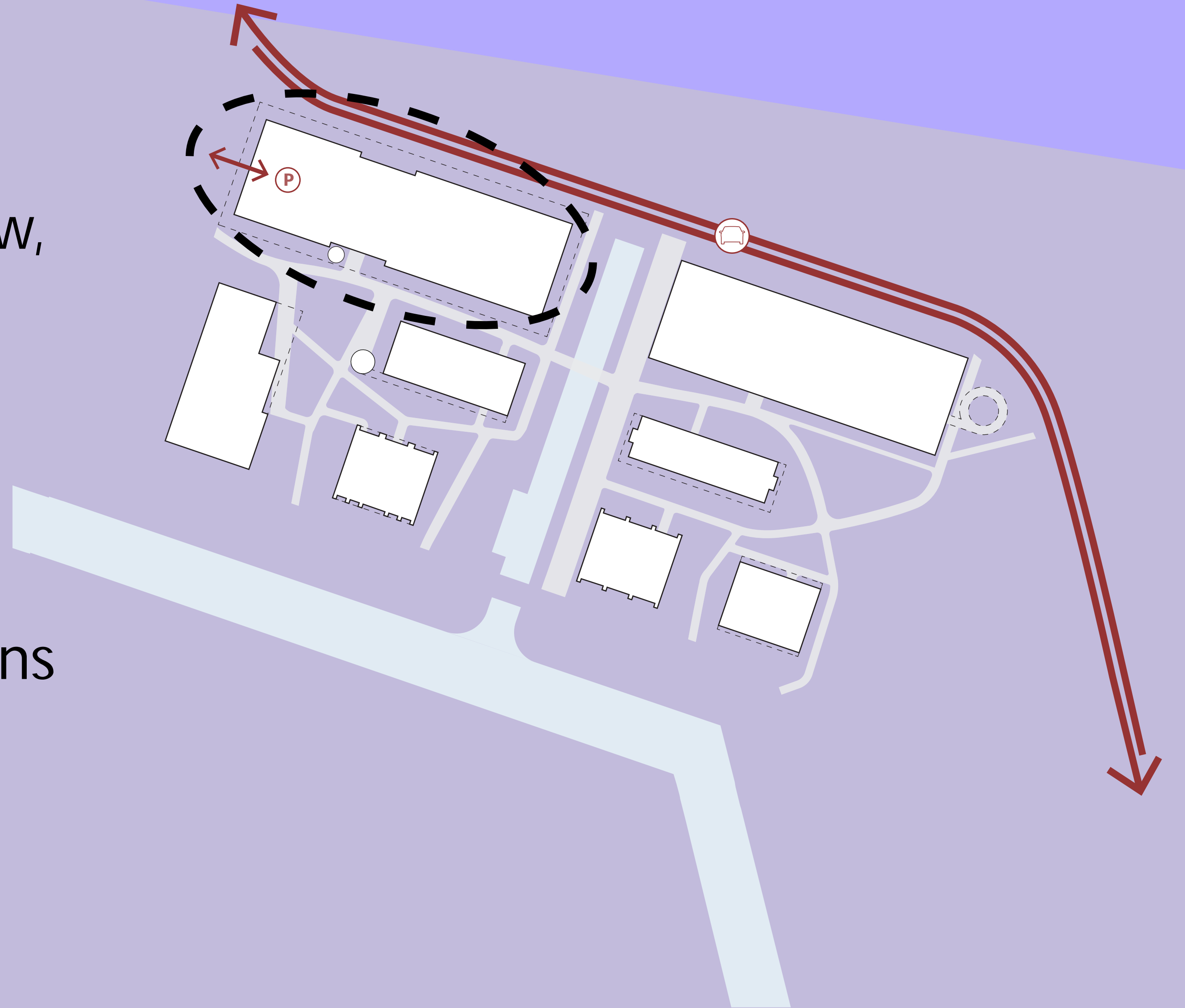
Ontwerp de Verbinding



Autoluw

Het hele gebied wordt autoluw, de auto's van de bewoners en bezoekers parkeren in de parkeergarage in het gebouw linksboven.

Hulpdiensten en verhuishagens kunnen wel het gebied in.



Groen



Het gebied wordt zo groen mogelijk, met alleen verharding wanneer dat nodig is voor de toegankelijkheid van het plan.

Wat willen we vanavond ophalen?

We ontvangen van u graag uw ideeën voor de drie 'pleinen' in het ontwerp!

Denk bijvoorbeeld aan:

Wat gebeurt er op de pleinen?

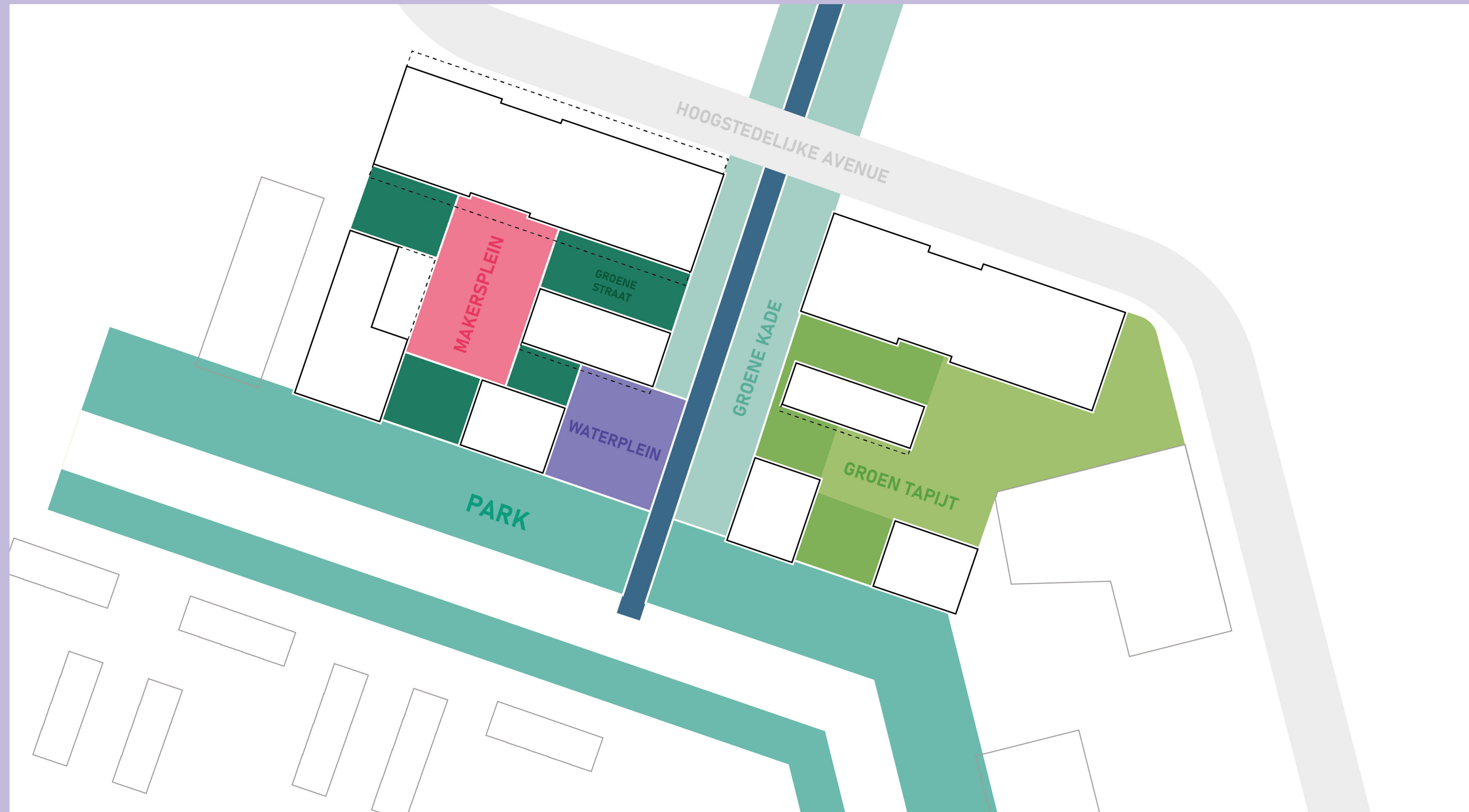
Hoe gaan ze eruit zien?

Wie maakt er gebruik van/wie is de doelgroep?

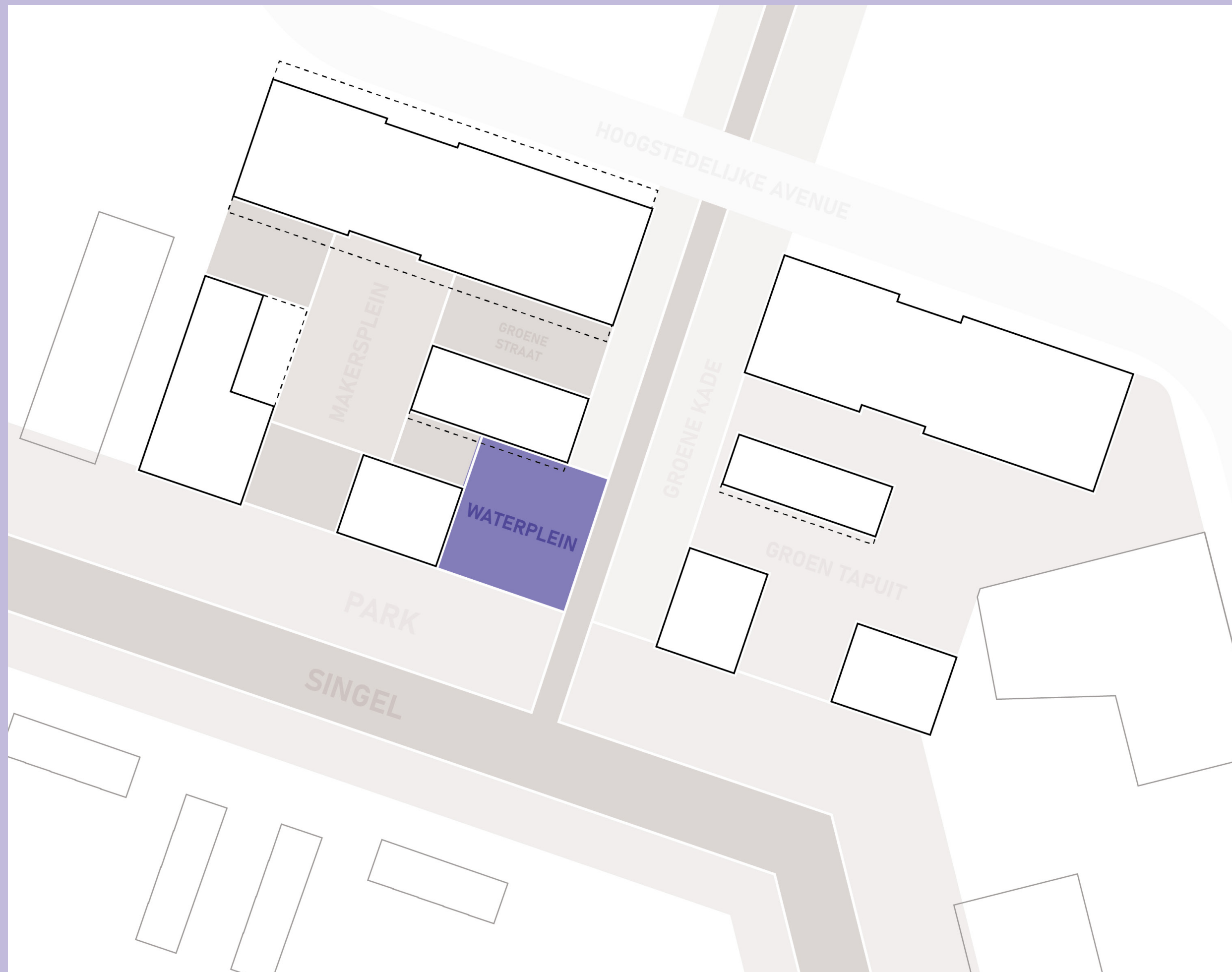
Wat maakt een plek voor u aantrekkelijk?

Welke voorzieningen mogen niet ontbreken?

3 pleinen, 3 sferen, 3 moodboards



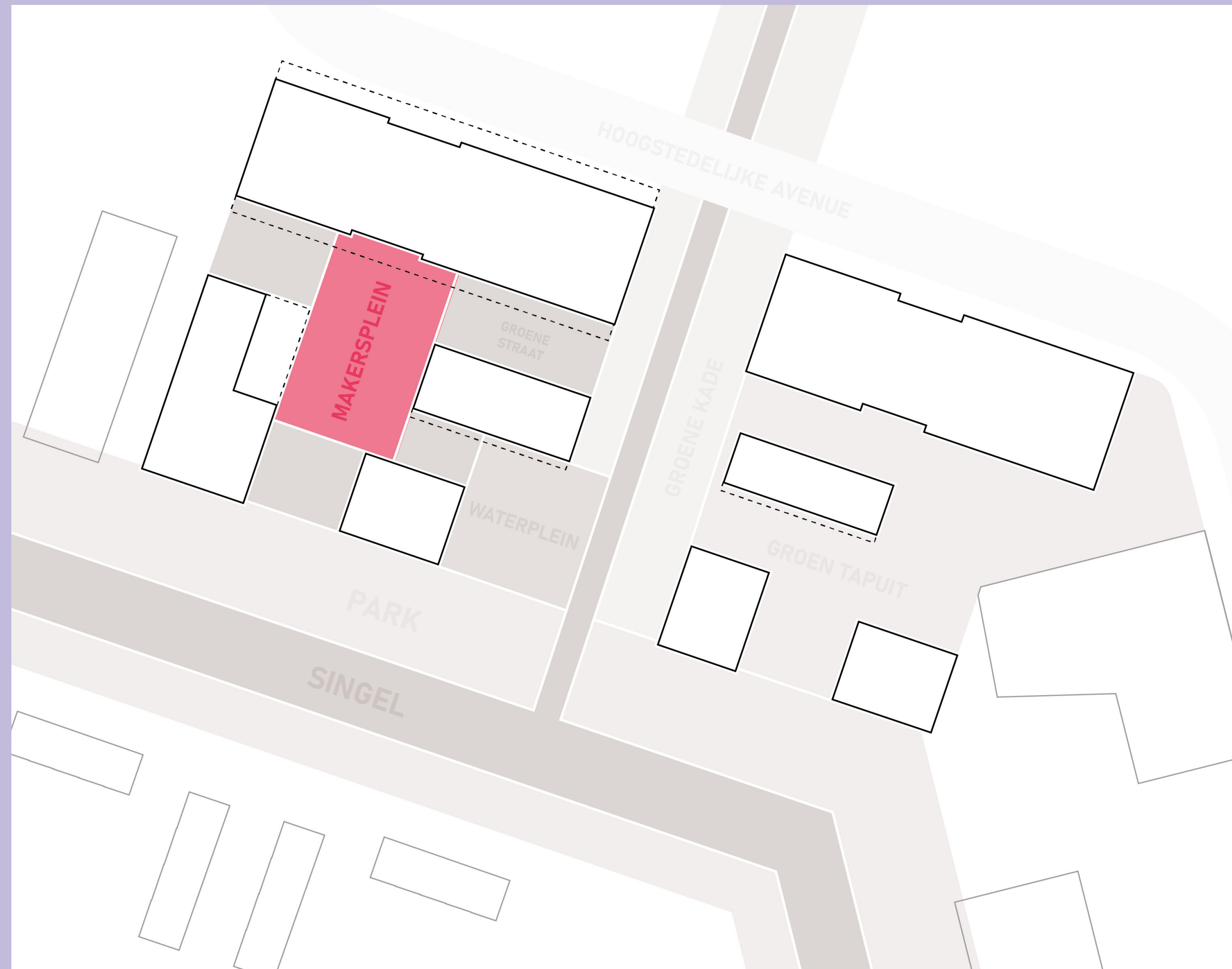
Waterplein



Hart van de Buurt

Een plein aan het water en Stadsweteringpark, goed op de zon gelegen en met daghoreca en een terras. Eventueel een trap naar het water.

Makersplein



Werken en Gezondheid

Een plein met werkruimte, maakbedrijven en buurtfuncties op de begane grond. Ruimte voor spelen.

Woonhof



Groen en Ontspanning

Een plein met vooral wonen rondom, waarschijnlijk een rustig stuk in het gebied. Ruimte voor spelen en collectief groen.